



Wah Hai Mansion featured in
PACE INTERIOR BEAUTÉ
Feb 2012

www.ipinteriors.com

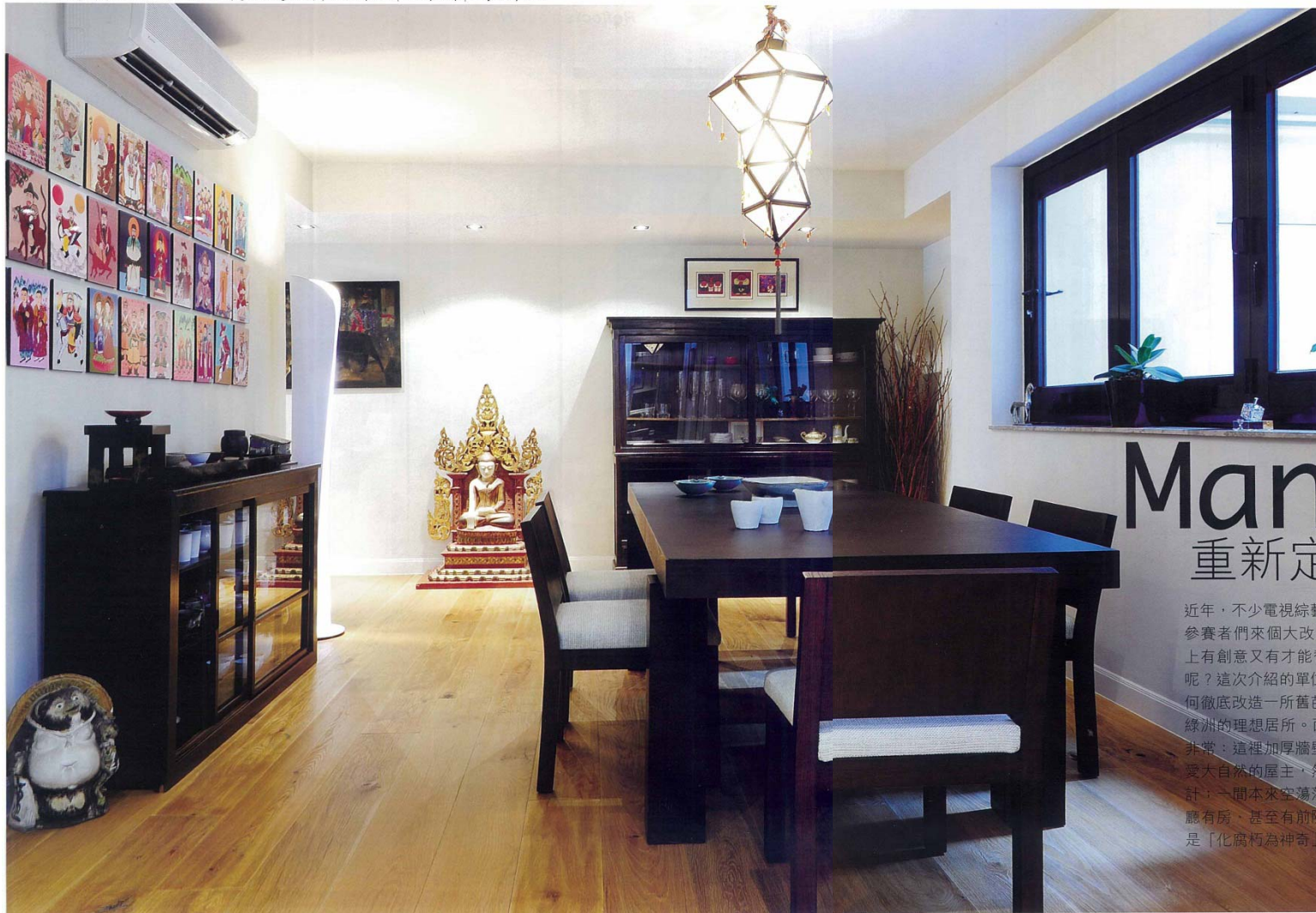
Ip Interiors Ltd. 集 室內設計有限公司

Office 2003, 20/F, Keon Hung Commercial Building, 80 Queen's Road East, Hong Kong

P 852.2399.0508 F 852.3583.2623

SPACE > Living

Design by Ip Interiors Ltd (Carol & Tammy Ip and design team) | Photos by Dick | Text by Macy | Graphics by Diane



3000
平方呎
Sq Ft

4
房間
Room

2
居住人數
Person

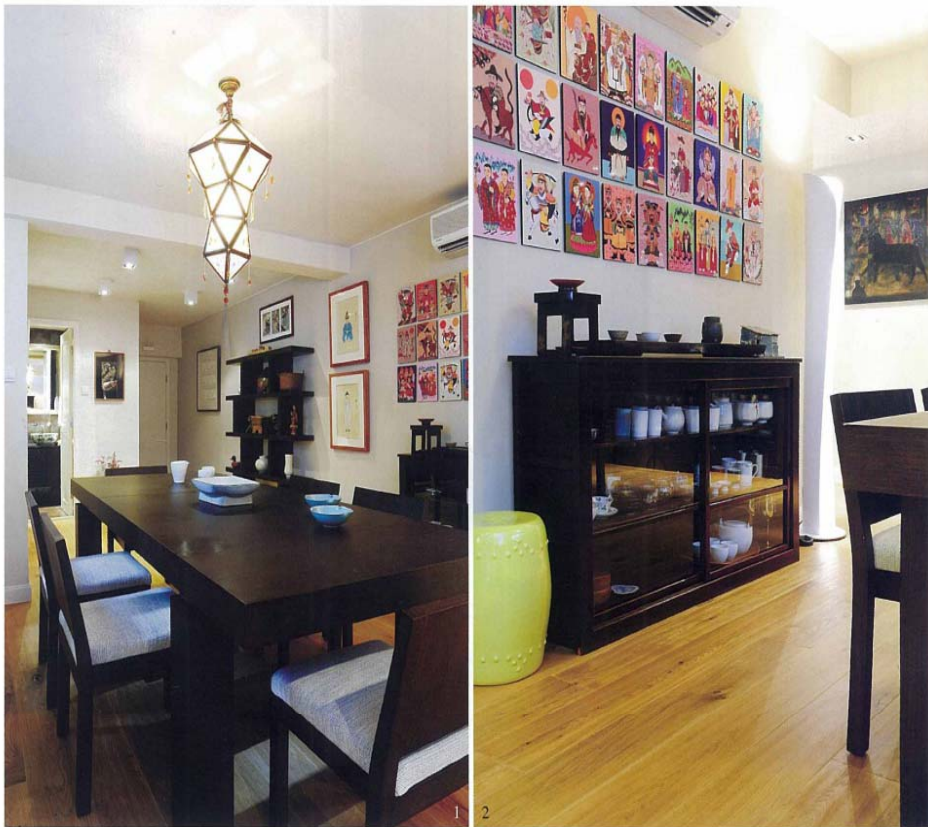
Wah Hai Mansion

華曦大廈

重新定位 耀目改造

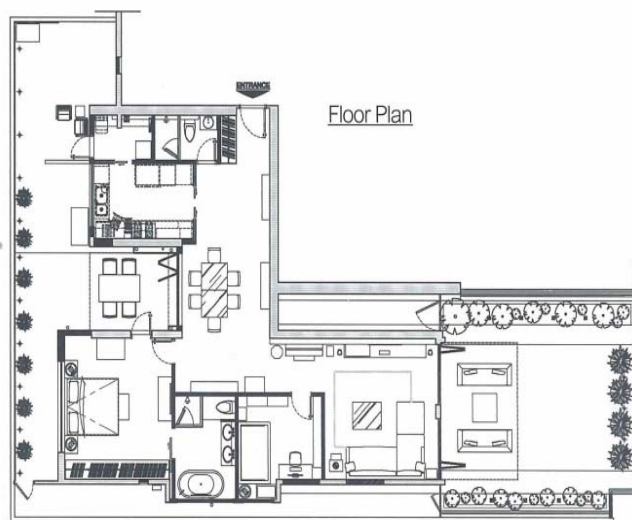
近年，不少電視綜藝比賽節目都喜歡找來專業形象指導師，給參賽者們來個大改造，好讓人有耳目一新的感覺。不過，世上有創意又有才能替人「makeover」的，又何止形象指導師呢？這次介紹的單位，就是要讓大家看看室內設計師 Carol 如何徹底改造一所舊芭蕾舞教室，把它重新塑造為一片儼如私人綠洲的理想居所。面對這個必須由零開始的工程，Carol 實力非常：這裡加厚牆壁，隱藏礙眼的陣位，那裡種花種樹，滿足愛大自然的屋主，然後還在適當的地方滲入屋主喜歡的中式設計：一間本來空蕩蕩、沒有什麼間隔可言的教室，最終成了有廳有房、甚至有前院後院的動人美居；設計師功力之深，可說是「化腐朽為神奇」。

IP Interiors



Furniture + Materials:

儲物櫃、電視櫃、睡床 / Ip Interiors
牆紙 / Tat Ming Wallpaper
布藝、窗簾 / Take Art
燈具 / Zodiac
廚櫃 / Ip Interiors
浴室潔具及瓷磚 / TOTO · Mosaic tiles



1/ 餐桌上方的玻璃吊燈外形奇特，看上去竟有幾分似一個古代燈籠，頗具特色。

2/ 白牆上七彩繽紛的掛畫原來都是屋主從韓國帶回來的古代工藝畫。

3/ 電子琴後的地面本來有一條障位，Carol 加厚牆身，把它拉闊至與地障成一水平。

4/ 藝術品幾乎遍布屋內每道牆壁。

處處見藝術

本案單位的空間足足有三千餘平方呎，廣闊寬敞，本可商住兩用。單位前身是一所芭蕾舞學校的教室，除了一個小小的辦公室，大部分地方都作了空曠的練習空間，沒有什麼間隔可言；校舍搬遷後，只剩下一個空虛的單位。後來，外藉戶主遷入，便決意找人幫他重新鋪排空間布局，把這裡變成適合居住的住宅單位。在設計方面，男戶主希望這個「家」能有多一點大自然的懷抱，成為一個石屎森林裡的小綠洲。另外，據悉戶主經常外遊，從世界各地搜羅了大大小小的工藝品，所以家裡必須有足夠空間展示這些琳琅滿目的奇珍異寶。

飯廳瀰漫著濃濃的藝術氣息，不但用了外觀獨特的家具，牆上還能找到多幅掛畫。餐桌上方的玻璃吊





- 1/ 客廳本來只有一扇門可通往外面，Carol 卻重新安排，換上兩扇大型落地玻璃窗。
- 2/ 客廳與飯廳一樣用上大量黑色家具。
- 3/ 戶外美化後種了一片翠竹，讓人與大自然更親近。
- 4/ 後院安裝了電子簾篷來遮風擋雨，屋主隨時隨地也能在這裡享受清風明月。



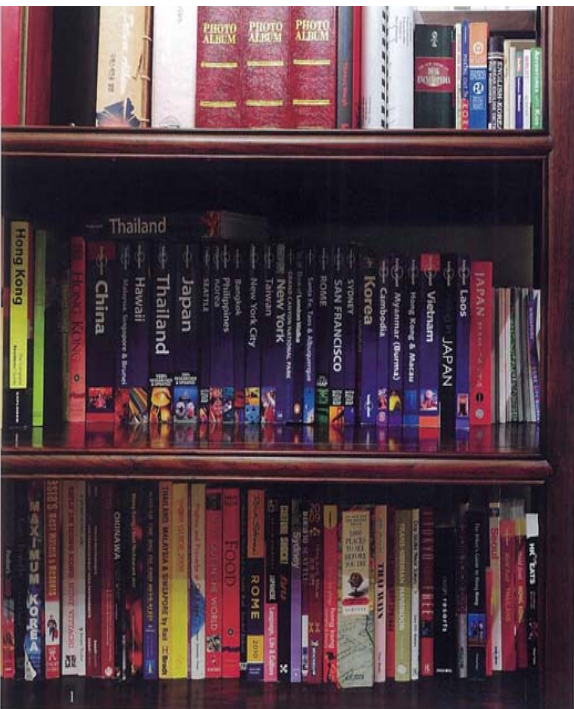
燈外形奇特，看上去竟有幾分似一個古代的燈籠，配上周遭的黑色橡木餐桌及儲物櫃，為大廳平添了幾分復古味道。離餐桌不遠處的轉角位又有一盞 Artemide 名為 Cadmo 的地燈，瘦瘦長長的，有點像一張微微捲了起來的白紙，柔柔的光線從垂直的縫隙滲出。白牆上一幅幅七彩繽紛的掛畫散發著活潑的個性，原來它們都是屋主從韓國帶回來的古代工藝畫，頗有民族風味呢！

濃厚東方風情

外籍屋主對中國傳統工藝甚有好感，所以整間屋的不同角落都能找到中式元素：飯廳盡頭的主人睡房便是個好例子。一列橫跨房間的衣櫃門面用了印畫牆紙，

它是一幅中國工筆畫，畫上了牡丹、花鳥等等圖案，橙紅色彩使之更為耀目。衣櫃上方剛好安裝了一排射燈，強光打在櫃門上，令它們更像一幅大型藝術品。Carol 指，櫃門的設計其實也配合了紅色的印花床鋪及床頭的青花櫃檯，實行把中國傳統藝術美發揮得淋漓盡致。

書房亦充滿東方風情，有著東南亞國度御書房的經典氣派。這個書房裡，除了傳統的深色木書架，竟然還有一張古老的中式鴉片床，一個個的絲綢墊子給人一種宮廷式的奢華感覺，床上方掛著幾幅泰國地道工藝畫；鴉片床旁邊又有一張傳統的中國木椅，像極電視古裝劇裡的道具。

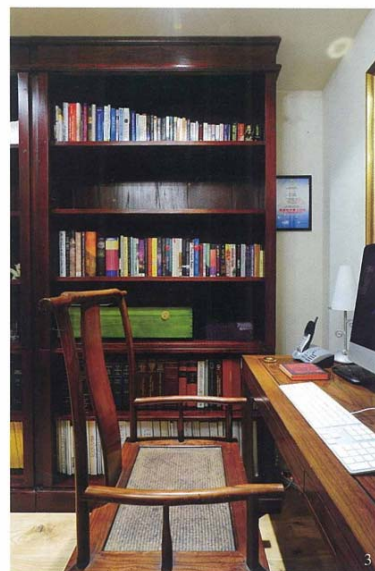


IP Interiors

改造再改造

主人睡房外面放了部電子琴，琴後的白牆也花了 Carol 不少心思。原來那裡的地面本來有一條礙眼的陣位，Carol 特地加厚了牆身，把它拉闊至與地陣成一水平，不但改善了空間的完整性，又能在加厚了的牆身挖出兩道深坑，騰出空位讓屋主擺放收藏品，實在一舉兩得。

客廳觀感大方整潔、寬敞開揚。原本這裡只有一扇門可通往外面，Carol 卻重新安排，換成兩扇大型落地玻璃窗，不但採入更多自然光，打開了窗子，可令室內空氣更流通，感覺亦更清新開揚。電視機的地櫃也是特別設計，把屋主的光碟及影音器材一併收藏起來，空間自然更覺整齊。電視背面又有一道棘手反陣，Carol 再次以處理電子琴後牆身的方法，把陣位加工，造成厚牆，再從牆身挖出額外的陳列空間，把本來的缺點轉為實用元素。



- 1/ 書房用了傳統的中式木書架，風格懷舊。
- 2/ 書房亦充滿東方風情，有著東南亞國度御書房的經典氣派。
- 3/ 傳統的中國木椅，像極電視古裝劇裡的道具。
- 4/ 前院設有一張餐桌，是屋主在室外享受早餐的好地方。



1/ 客廳的洗手盆也十分講究，上面印有竹和鳥的圖案，呼應屋內其他部分的設計。

2/ 一列橫跨睡房的衣櫃門面用了印畫牆紙，展示著一幅中國工筆畫。

3/ 主人浴室有浴缸亦有企缸，設備齊全。

4/ 主廁的大趟門是一幅雙面鏡子，方便好用。

優美動人小院子

客廳外的小院子可謂整間屋的精髓所在，這小小的平台被一道道的鐵絲網圍繞著，但經過 Carol 把竹子及綠葉植物搬了過來，放在戶外梳化後面作背景，亦作一道屏障，綠化環境之餘還增加了私隱度。小院子還安裝了電子簾蓬來遮風擋雨，隨時隨地也能在這裡享受清風明月。據聞屋主在裝修工程完工前一星期離開香港，當時這院子仍是個簡陋的小平台，但當他回來後看到這個粉飾得美輪美奐的後院，實在嚇呆了！「他沒想過我們這麼快便徹底改造了這個院子！他回到家裡，看到後院美麗的新面貌，簡直難以置信，歡喜得像要哭出來呢！」



IP Interiors

