



Pingshan Village Hse featured in
My Home
June 2013



讓心寧靜

Placid and Peaceful

有時過於喧鬧的都市生活，將我們內心都掏空了，
讓我們只餘下莫名的空虛，尋找心靈綠洲是必須旅程。

IP Interiors



大廳的木材、地氈、窗簾、餐桌，都營造出古樸風味。

廚房以「I」型設計，沒多餘裝置，設計簡約，亦符合整體風格。



遠離煩囂

此案業主決定將位處元朗屏山的丁屋其一樓和二樓放租，而頂層和天台則為改建為他們的渡假、休閒、靜思及聯誼的地方。作為渡假屋，他們希望是一處遠離煩囂、能為心靈加油打氣的地方，因此決定全屋以自然樸素的風格為主題。設計師則運用大量木材、竹材，舊傢具及自流平水泥，配搭黑實沉穩的顏色去塑造出自然感覺。



簡單以自流平水泥粉飾牆壁，平順，感覺舒服自然。

placid and peaceful

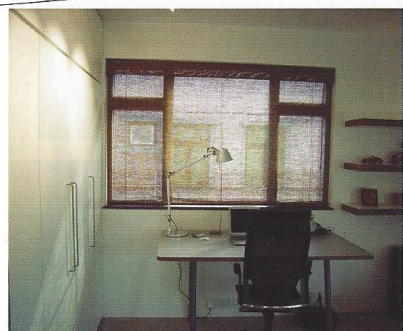


背後為工作間的趟門，復古懷舊。窗台設計，使人可以好好的享受自然光來讀書。

發思古幽

全屋的傢俱都是設計師特別為家居設計和訂造，例如大廳的餐桌、椅子的木材，是特意從大陸搜購回來舊木材，而吊燈用 20 盞新舊不一的鎢絲燈泡，如同從前的仿古方式來設計，上述設計都深得戶主喜愛，而家居另一個特色是設計師放棄添置梳化，將整個窗台都變成坐墊，使人可以舒服地眺望自然景致。最後，天台都按照同樣的設計理念，以木地板及黑色傢俱打造使人休閒放鬆地方。

Placid and Peaceful



工作間以竹捲簾遮擋陽光，捲簾亦同時為工作間營造書齋感覺。



鞋櫃古色古香，讓人想起古時中國。大門設計非常有特色，非平板一塊。



四周以自流平水泥方式鋪至平順，亦在卵石中安設射燈以便晚間照明之用。

HOME DATA

元朗屏山村屋

面積：約 1400 平方呎

空間格局：一房一廳

設計風格：自然休閒

主要建材：木材、水泥、黑鐵

- ① Living and Dining Area
- ② Kitchen
- ③ Bedroom & Study Room
- ④ Bathroom



IP Interiors